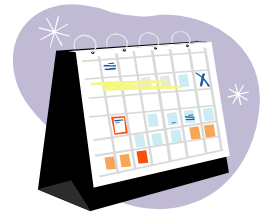


DATES À RETENIR

04 octobre 2017 :	Activité 4 ^e année : Monsieur Cartoon
9 octobre 2017 :	Congé férié (Service garde fermé)
Au plus tard le 13 octobre 2017 :	Remise de la première communication aux parents
20 octobre 2017 :	Journée pédagogique (congé pour les élèves, toutefois, le service de garde est ouvert pour les élèves inscrits)
23 octobre 2017 :	Conseil d'établissement à 18 h 30



PROJET «FLUENCE»

Il y a quelques semaines, les orthopédagogues de l'école ont évalué la vitesse de lecture de votre enfant; elle sera de nouveau évaluée à la fin de l'année afin de voir la progression. Vous avez déjà reçu les résultats. Pour l'interprétation de ce test, il est important de se concentrer sur le nombre de mots lus plutôt que sur la précision. Cela est un bon indicateur sur le rendement en lecture de votre enfant. ***Pour s'améliorer, une lecture régulière à la maison est un moyen essentiel.*** C'est aussi un moment privilégié pour discuter avec votre enfant de ce qu'il a lu et de ce qu'il en pense. Bonne lecture !!!

RAPPORT ANNUEL 2016-2017



Le rapport annuel 2016-2017 de l'école est maintenant disponible sur le site internet. Ceux qui aimeraient en recevoir une copie papier sont priés de bien vouloir s'adresser au secrétariat.

VISITEURS- IDENTIFICATION

Par mesure de sécurité, nous demandons aux parents d'utiliser la porte de l'entrée principale. **Il est obligatoire de s'identifier** au secrétariat. Les parents doivent éviter de se rendre à la porte de classe de leur enfant sans autorisation. **Nous vous invitons à prendre rendez-vous avec l'enseignant(e) au préalable.**



FIN DES CLASSES

Nous vous demandons de bien vouloir **convenir** avec vos enfants du moyen de transport utilisé pour le retour à la maison (parents vs autobus vs service de garde) **la veille dans la soirée** afin d'éviter les nombreux appels et de diminuer les risques de confusion à la fin des classes qui peuvent compromettre la sécurité des enfants.

DÉBARCADÈRE



Pour des raisons de sécurité, nous vous rappelons qu'il est ***interdit de circuler et de stationner dans le débarcadère (de 7h30 à 16h30) et le stationnement du personnel.*** Nous demandons à tous les parents de respecter ce règlement, il en va de la sécurité de nos enfants.

MAUVAISES CRÉANCES



Veillez noter que les frais chargés pour un chèque sans provision fait par tout client de la Commission scolaire seront de 15\$.

FACTURATION- CAHIERS D'EXERCICES ET ACTIVITÉS

Vous avez déjà reçu (par courriel) la facture des cahiers d'exercices. Merci d'en acquitter les frais avant le 13 octobre 2017. Pour ce qui est des activités, vous recevrez ou avez déjà reçu la facturation en format papier, veuillez l'acquitter avant la date indiquée sur la feuille. Je tiens à vous informer que toutes les sommes que vous verserez à l'école seront d'abord utilisées pour payer la dette que vous avez au niveau des cahiers d'exercices ou de la surveillance des dîneurs.



Tant que cette dette ne sera pas entièrement payée, nous n'accepterons pas de paiement pour des activités complémentaires et par conséquent, votre enfant ne pourra y participer.

UN MOT DE NOTRE INFIRMIÈRE



Pédiculose.... ATTENTION... dès le début de l'année une inspection de la tête de vos enfants s'impose.
Lavage des mains... Nous sollicitons votre collaboration pour rappeler à vos enfants l'importance de se laver les mains surtout avant et après la prise de la collation et au repas du midi. Les mains constituent le principal véhicule des agents infectieux. Le lavage des mains est une mesure préventive efficace pour diminuer la transmission d'un agent infectieux.

De plus, quoi de plus important pour un parent et de plus facultatif aux yeux d'un enfant que le sommeil! Beaucoup d'enfants cherchent à retarder l'heure du dodo si convoitée par les parents. Il est donc très important d'être ferme et d'établir une routine du soir (bain, collation, brossage de dents, histoire et dodo) afin de rendre les derniers moments de la journée agréables. Votre enfant apprendra et se sécurisera à travers cette routine. Durant le sommeil, il produit l'hormone de croissance qui l'aide à grandir et consolide l'information apprise durant la journée. Un enfant d'âge scolaire a besoin d'au moins 10 heures de sommeil par nuit, alors si vous devez réveiller votre enfant le matin, c'est qu'il se couche encore trop tard!! De plus en ayant une bonne hygiène de sommeil, votre enfant sera plus résistant aux microbes qu'impose l'automne.



PHOTOS SCOLAIRES

Dans la semaine du 10 octobre vous recevrez les épreuves des photos scolaires. Veuillez noter que les commandes se feront par internet uniquement et qu'elles devront être faites au plus tard le **16 octobre 2017**. La procédure à suivre sera indiquée sur le formulaire d'épreuve et elles seront livrées à temps pour les cadeaux de Noël.

LEUCAN - TIRELIRES



Cette année encore, notre école retient LEUCAN, organisme oeuvrant auprès d'enfants atteints du cancer. Ainsi, les élèves de l'école passeront lors de la soirée de l'Halloween avec leurs petites banques de Leucan. Nous sollicitons votre participation à poser ce geste de solidarité, en y déposant ne serait-ce que quelques sous. Encore merci pour votre soutien et votre générosité.

ABSENCE - RAPPEL



Voici le numéro de téléphone de l'école : **(450) 645-2352**. Veuillez le conserver précieusement. En cas d'urgence et pour signaler une absence composez le 5. Ne pas oublier de donner le nom de l'enseignant(e) de votre enfant ou le groupe, la durée de l'absence ainsi que le motif de l'absence.

OCTOBRE...ON MARCHÉ VERS L'ÉCOLE!

De plus, le mois d'octobre est le mois **MARCHONS VERS L'ÉCOLE!** À cette occasion, nous vous invitons fortement à vous déplacer à pied afin d'encourager et de sensibiliser vos enfants aux nombreux bienfaits de la marche. Par exemple, pourquoi ne pas vous rassembler plusieurs familles le matin pour faire le déplacement vers l'école à la marche ou à vélo?? Ce serait SUPER!



De plus, si vous avez l'obligation de vous déplacer en voiture, peut-être pourriez-vous laisser vos enfants à 5-10 minutes de marche de l'école et participer tout de même à ce fabuleux projet!

Pour une meilleure santé, diminuer la pollution, sécuriser les rues près de l'école, le projet **MARCHONS VERS L'ÉCOLE** est simple, éducatif et accessible à tous!

SOLLICITATIONS FRAUDULEUSES

Nous vous rappelons que la vigilance est de mise au sujet des sollicitations effectuées par des organismes qui prétendent agir au nom de la Commission scolaire ou au nom des écoles. En cas de doute, si vous êtes sollicités pour un projet d'une école ou de la Commission scolaire, vérifiez auprès du secrétariat si la sollicitation n'est pas frauduleuse.

CONVENTION DE PARTENARIAT ENTRE LE MINISTÈRE DE L'ÉDUCATION DE L' ENSEIGNEMENT SUPÉRIEUR ET LA COMMISSION SCOLAIRE DES PATRIOTES

Dans le cadre du but 4 de la convention de partenariat: (mode de vie physiquement actif) entre le MEES (Ministère) et la CSP (Commission scolaire), les élèves de 2^e, 4^e et 6^e année vivront une épreuve standardisée CSP afin de mesurer la condition physique de nos élèves.

JOURNÉE PÉDAGOGIQUE - RAPPEL

Le 20 octobre 2017 est une journée pédagogique prévue au calendrier scolaire. Les élèves sont en congé. Toutefois, le service de garde est ouvert. Vous pouvez obtenir des renseignements au service de garde en composant le (450) 645-2352 au poste 6.

SURVEILLANCE SUR LA COUR D'ÉCOLE

Nous vous rappelons les heures de surveillance sur la cour en vigueur cette année. Les matins, les enseignants assurent la surveillance de **8 h 05 à 8 h 15**. Les midis, la surveillance est assurée de **13 h à 13 h 10**. Nous vous demandons d'envoyer les enfants à l'école **seulement** pour les heures de surveillance et de leur rappeler de **se diriger directement sur la cour dès leur arrivée**.

MEMBRES DU CONSEIL D'ÉTABLISSEMENT - ANNÉE SCOLAIRE 2017-2018

Lors de l'assemblée générale des parents, tenue le 11 septembre 2017, les membres du conseil d'établissement ont été élus. Nous vous invitons à consulter notre site Web (<http://dumoulin.csp.qc.ca>) pour plus d'informations.



ÉDUCATION PHYSIQUE



Les élèves doivent avoir des vêtements d'éducation physique soit un short ou un pantalon sport, un chandail à manches courtes et des souliers de course. Les espadrilles doivent être ajustées, bien lacées et adaptées aux différentes activités physiques pratiquées au gymnase. **Les souliers en toile de style «Converse» ne sont pas acceptés** car ils n'offrent pas un bon soutien, ne possèdent pas une semelle qui absorbe les chocs et leur manque d'adhérence augmente les risques de blessures.

Afin de maximiser le temps en éducation physique, les élèves du 1^{er} cycle (1^{re} et 2^e année) arrivent changés et prêts à suivre leur cours. Pour ce qui est des deux autres cycles (3^e, 4^e, 5^e et 6^e année), les élèves doivent avoir un chandail de rechange. Nous recommandons aussi une 2^e paire de short ou un autre pantalon sport afin d'être plus confortable surtout par temps chaud.

Nous demandons aux enfants de laisser les bijoux ou les montres à la maison ou dans la classe. Pour terminer, les élèves doivent avoir une permission écrite afin d'être exemptés d'un cours.

Monsieur Yannick, Monsieur Martin et Monsieur Étienne

SERVICE DE GARDE ET SERVICE DES DÎNEURS

Nous vous rappelons qu'étant donné le nombre trop élevé d'enfants inscrits au service de garde et au service des dîneurs, nous continuerons à faire chauffer les repas pour tout notre petit monde le midi selon l'horaire suivant :

Lundi :	1 ^{ère} -2 ^e -3 ^e -5 ^e et 6 ^e année inscrits au SG
Mardi :	Préscolaire, 3 ^e -4 ^e année inscrits au SG et tous les dîneurs
Mercredi :	Préscolaire, 1 ^{ère} -2 ^e année inscrits au SG et tous les dîneurs
Jeudi :	Préscolaire, 3 ^e -4 ^e -5 ^e et 6 ^e année inscrits au SG
Vendredi	1 ^{ère} , 2 ^e , 4 ^e , 5 ^e , 6 ^e année inscrits au SG



Pour faciliter l'organisation à l'heure du dîner, nous demandons aux parents d'inscrire le nom de l'enfant sur les plats à chauffer. Nous vous rappelons *qu'il appartient aux parents de fournir les ustensiles, les condiments et les serviettes de table.*

Veillez noter que les autres jours vous pouvez envoyer des repas chauds dans des thermos identifiés que nous garderons hors des réfrigérateurs.

Merci de votre collaboration.

Madame Claudine



MINI-HOCKEY - LUNETTES DE SÉCURITÉ

Les lunettes de sécurité sont obligatoires en tout temps pour la pratique de cette activité. Lors de la récréation et des périodes de jeux libres à l'extérieur au service de garde, elles ne seront plus fournies pour cause de disparitions trop fréquentes, toutefois, nous les fournirons lors des activités dirigées.

Merci de vous assurer que votre enfant ait son équipement s'il compte jouer au mini-hockey lors de ces périodes !



HALLOWEEN



Le *mardi 31 octobre* prochain les élèves seront invités à se *déguiser pour venir à l'école et ce, en après-midi seulement.* Nous comptons sur votre collaboration afin de vous assurer que les élèves n'apportent pas de bonbons à l'école.

M-Claire Beauregard

Marie-Claire Beauregard
Directrice

A handwritten signature in black ink, appearing to read 'Isabelle Roberge'.

Isabelle Roberge
Directrice adjointe